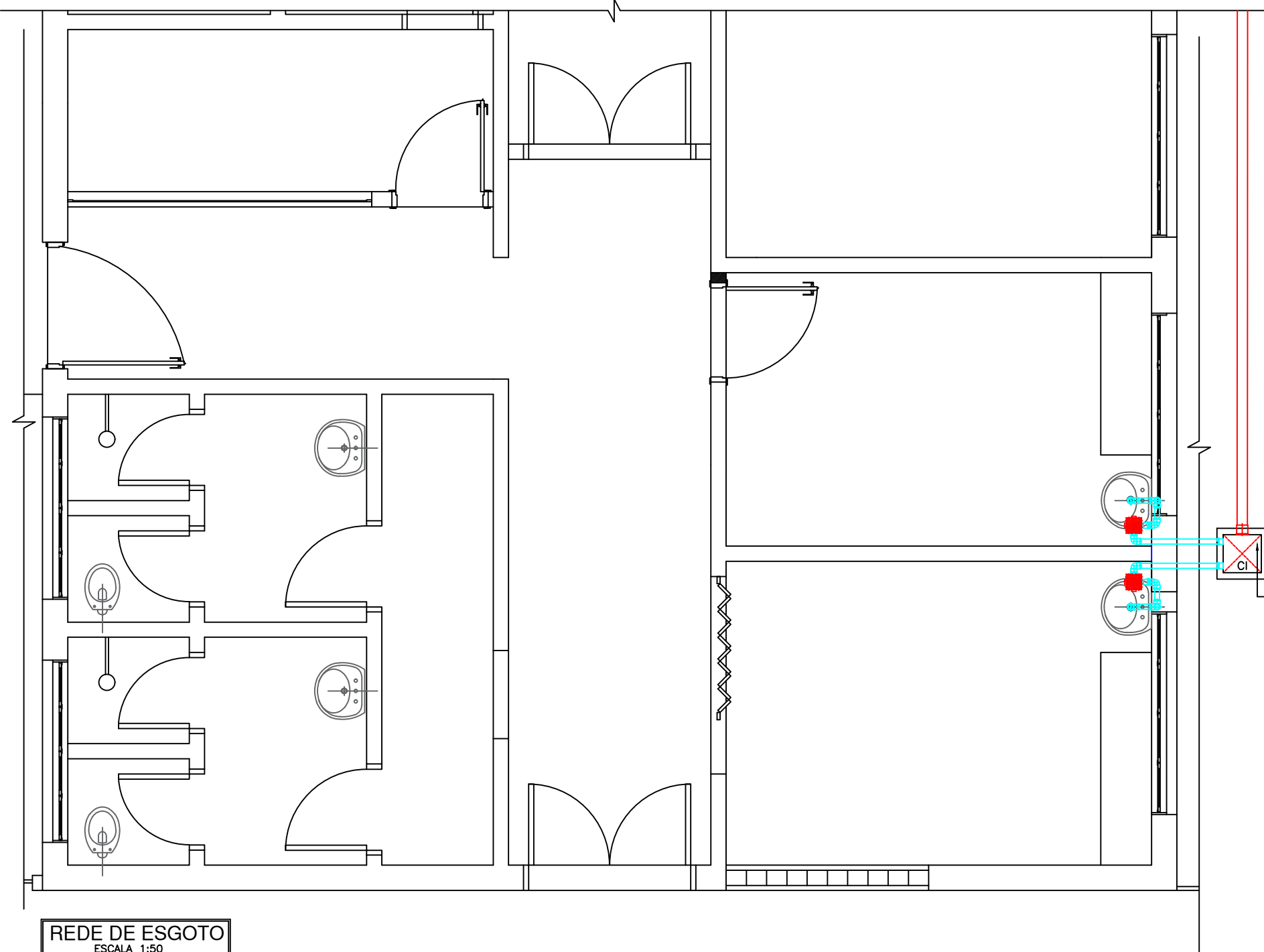
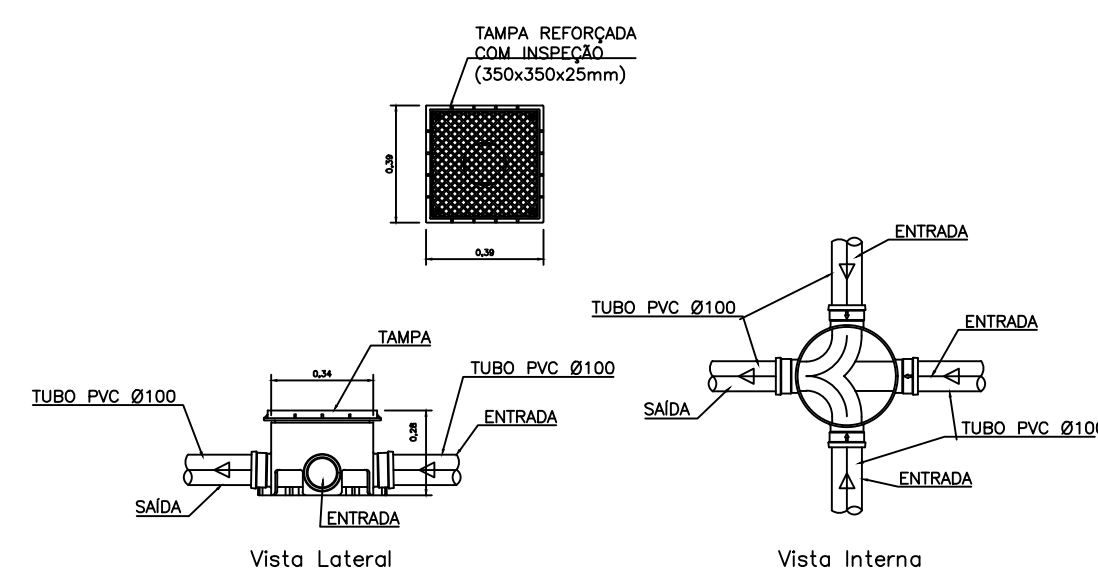


ESQUEMA ESTRUTURAL  
ESCALA 1:20

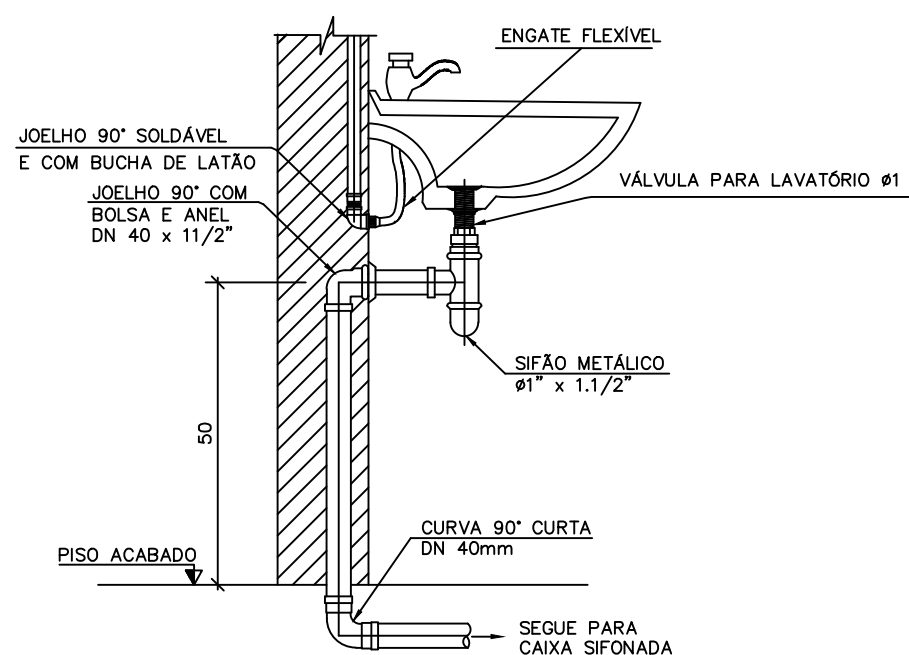


REDE DE ESGOTO  
ESCALA 1:20

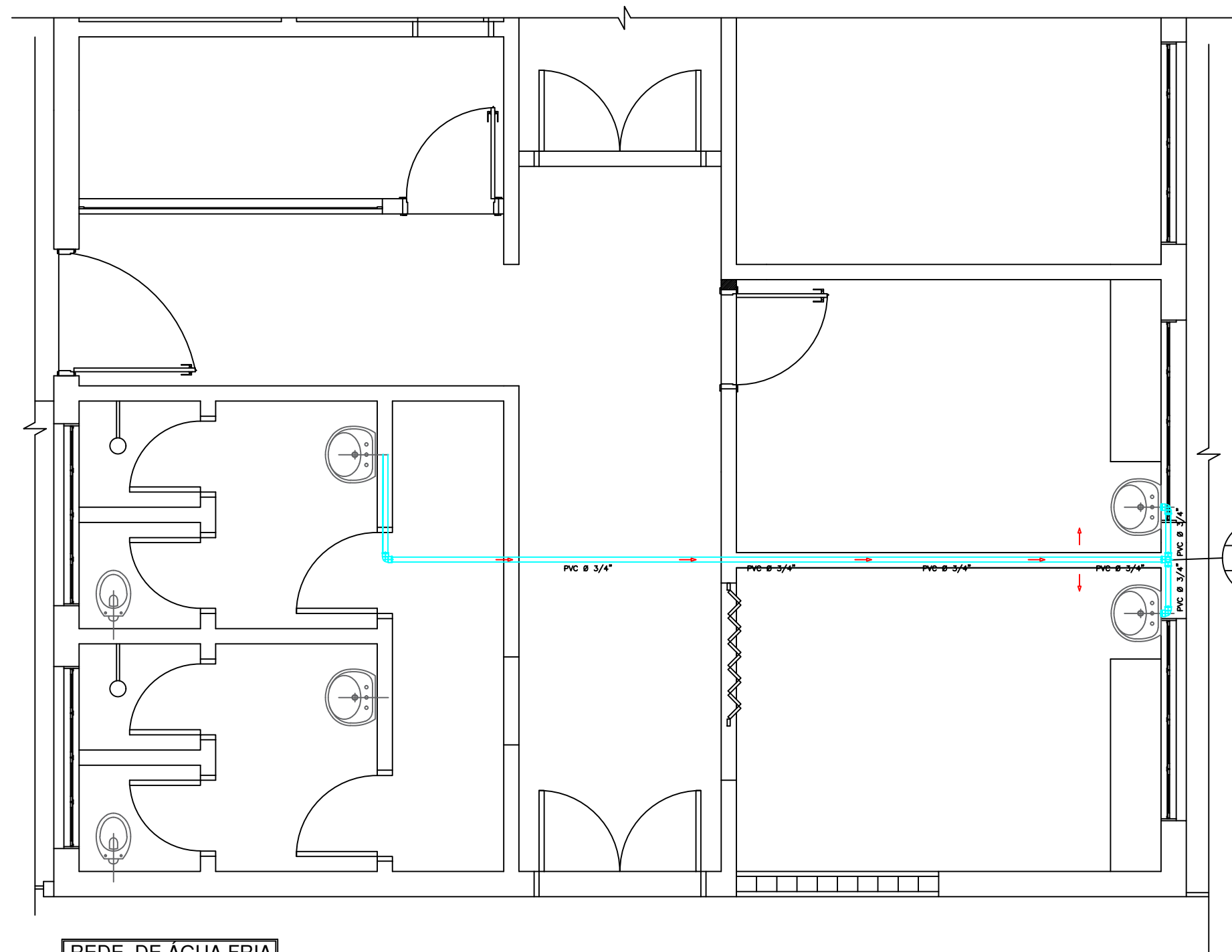


Detalhe-Box Múltiplo para Inspeção-C.I.(100x100mm)  
ESC:1:20

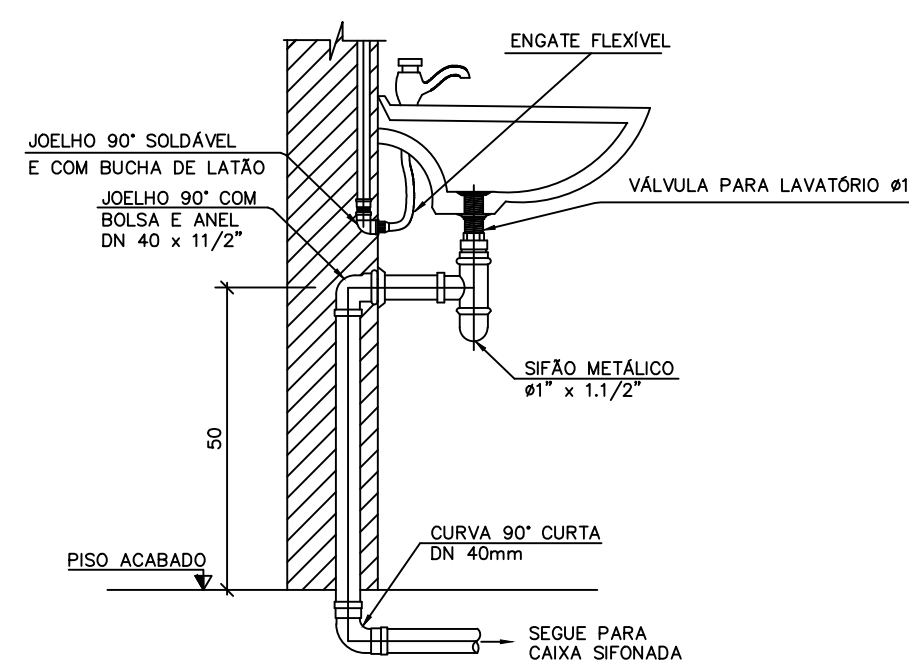
LEGENDA:	<b>PVC Soldável branco</b>
	<ul style="list-style-type: none"><li>- Caixa Sifonada 150x150x50mm (Detalhado/em Planta)</li><li>- Joelho 45 50mm (Detalhado/em Planta)</li><li>- Joelho 80 50mm (Detalhado/Seção)</li><li>- Lixo 100mm (Detalhado/em Planta)</li><li>- Lixo 50mm (Detalhado/em Planta)</li><li>- Lixo 25mm (Detalhado/Frontal)</li><li>- Razo afunilado circular 100x40mm (Detalhado/em Planta)</li><li>- Respeço 50x40mm (Detalhado/em Planta)</li><li>- Tê 50mm (Detalhado/Frontal)</li><li>- Caixa de Inspeção para esgoto (Detalhado/em Planta)</li></ul>
TUBULAÇÃO	<b>PVC Soldável branco</b>
	<ul style="list-style-type: none"><li>- Tubo PVC Soldável branco 100mm (Detalhado)</li><li>- Tubo PVC Soldável branco 50mm (Detalhado)</li></ul>



DETALHE DE INSTALAÇÃO DO LAVATÓRIO  
ESCALA 1:25

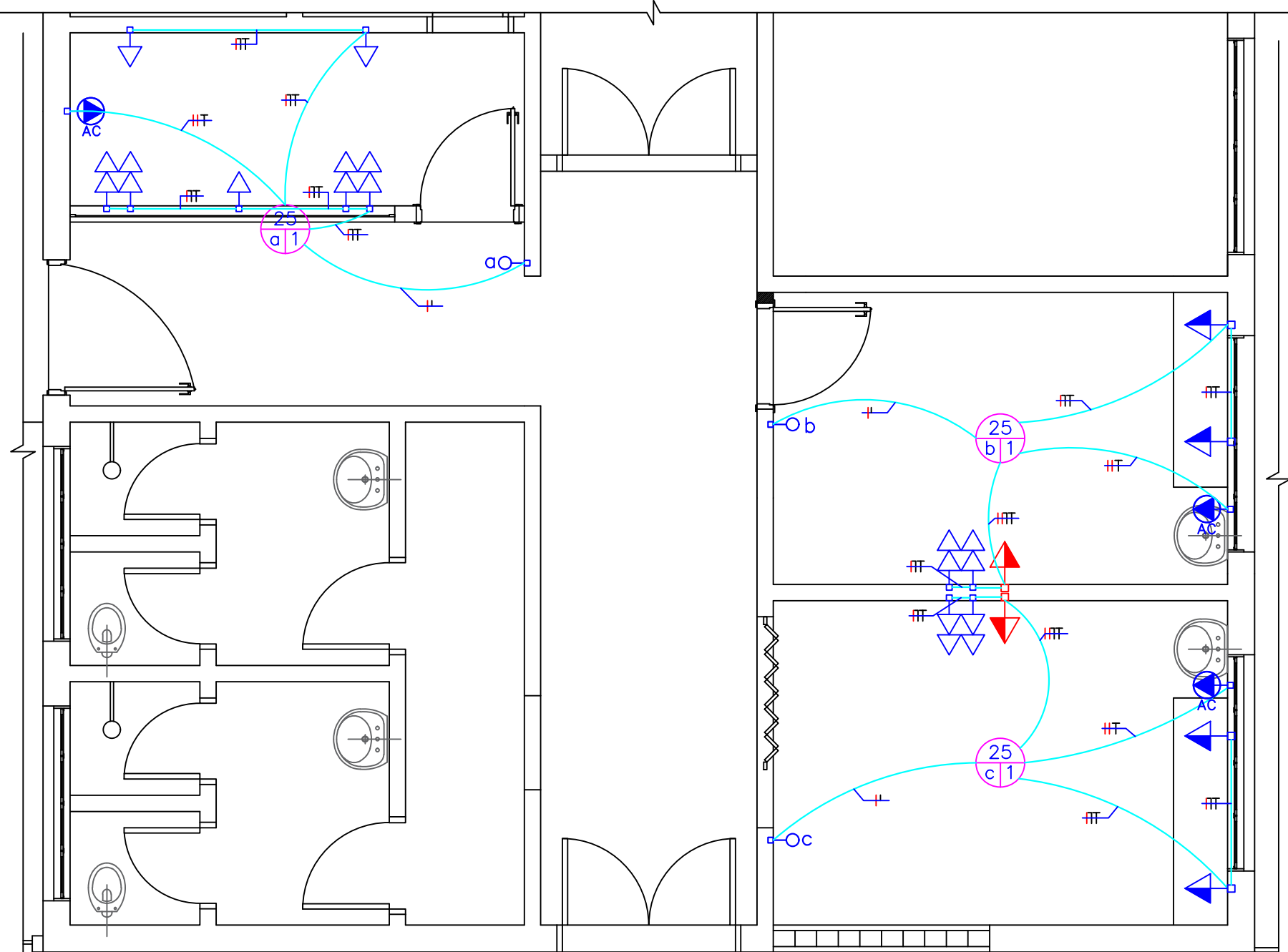


REDE DE ÁGUA FRIA  
ESCALA 1:20



DETALHE DE INSTALAÇÃO DO LAVATÓRIO  
ESCALA 1:25

LEGENDA:	<b>PVC Soldável marrom</b>
	<ul style="list-style-type: none"><li>- Joelho 45 25mm (Detalhado/em Planta)</li><li>- Joelho 45 25mm (Detalhado/em Planta)</li><li>- Joelho 90 25mm (Detalhado/Seção)</li><li>- Joelho 90 25mm (Detalhado/em Planta)</li><li>- Tê 25mm (Detalhado/em Planta)</li><li>- Tê 25mm (Detalhado/Seção)</li><li>- Lixo 25mm (Detalhado/em Planta)</li></ul>
PRUMADAS	<b>PRUMADAS</b>
	Detalhe Onde a Tubulação Desce
TUBULAÇÃO	<b>TUBULAÇÃO</b>
	- Tubo PVC Soldável marrom (NBR 5646/pe 0718) 25mm (Detalhado)



ESQUEMA ELÉTRICO  
ESCALA 1:20

## ESQUEMAS ESTRUTURAL, HIDRÁULICO SANITÁRIO E ELÉTRICO

**ASSUNTO:**  
Projeto para Reforma do Centro de Saúde de Indúbia Paulista

**ENDEREÇO:**  
Rua Antônio Pocco, Nº 665  
Lotes nº 01, 02 e 05 - Quadra nº 54 - Centro - Indúbia Paulista - SP

**INTERESSADO:**  
Município de Indúbia Paulista  
CNPJ nº 44.858.801/0001-09

**FOLHA Nº:** 03/03 **ASSUNTO:** Planta e Detalhametos.

**Situação**

Declara que a concessão do projeto pelo prefeitura, não implica no reconhecimento do direito de propriedade do terreno.

**INTERESSADO:**  
Município de Indúbia Paulista  
CNPJ nº 44.858.801/0001-09  
FERNANDO ROSSI  
PROFESSOR MUNICÍPIO

**AUTOS DO PROJETO E RESPONSÁVEL TÉCNICO:**  
Emerson Luis Cavallaro de Almeida Paula  
Arquiteto e Urbanista - CAU nº4254599-2

**ESCALA:** Indicadas **Desenho:** (18)99790-5686 Emerson Cavallaro **DATA:** 14/05/2026 **RRT nº:** 11912031/RRT nº 11911939